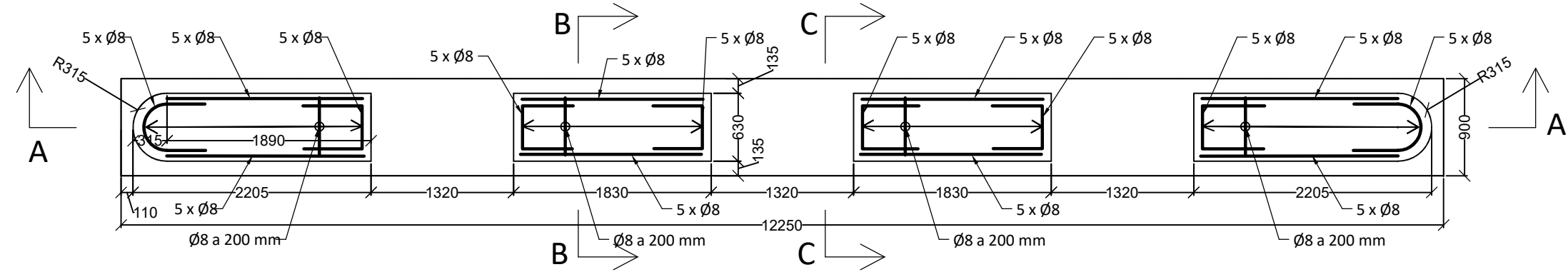


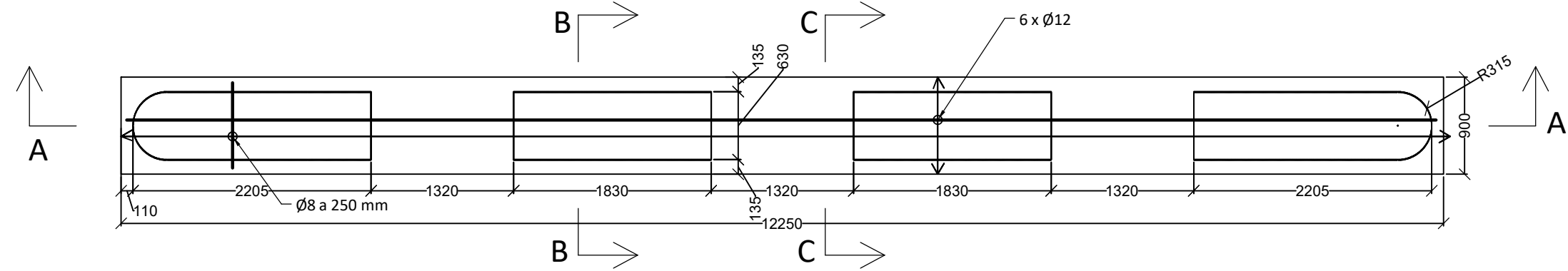
Půdorys na +0,100



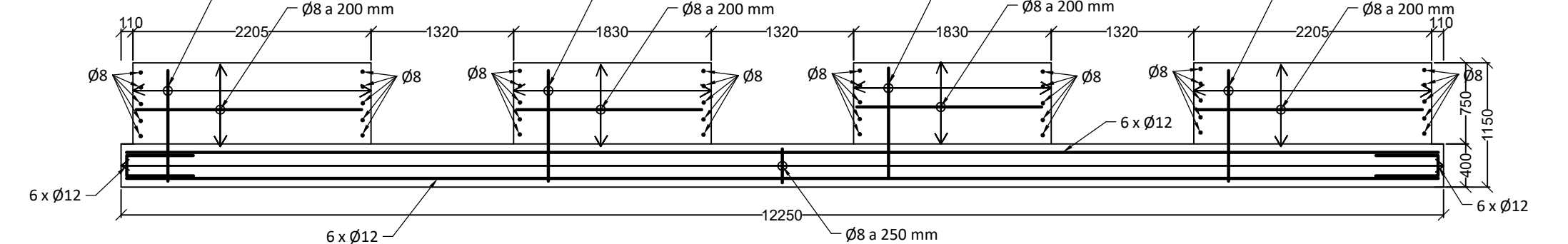
Betonařská výztuž - ocel B500B					
Číslo pol.	Prvek	Délka	J. hm.	Počet	Hmotnost
(-)	(-)	(mm)	(kg)	(ks)	(kg)
1	Ø12	6000	0,888	32	170,5
2	Ø12	2000	0,888	12	21,3
3	Ø8	1600	0,888	100	142,1
4	Ø8	1500	0,395	88	52,1
5	Ø8	1400	0,395	44	24,3
6	Ø8	1800	0,395	40	28,4
7	Ø8	1450	0,395	40	22,9

Součet	461,7
Přídavek 10% (prořezy, přesahy, nespecifikované položky)	46,2
Hmotnost celkem	507,9 kg

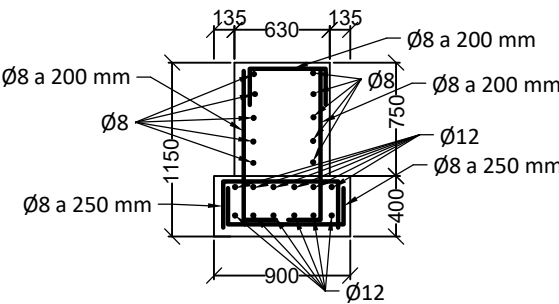
Půdorys na -0,650



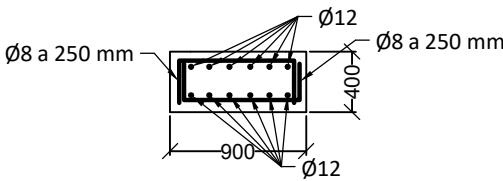
Řez A-A



Řez B-B



Řez C-C



Krytí 40 mm
Délky pro stykování přesahem: Ø8 400 mm
Ø12... 600 mm

POZNÁMKY:

- TENTO PROJEKT JE ZPRACOVÁN V ÚROVNI PROJEKTOVÉ DOKUMENTACE PRO PROVEDENÍ STAVBY A NENAHRAZUJE VÝROBNÍ DOKUMENTACI.
- PŘI ZJIŠTĚNÍ NESOULADU MEZI PROJEKTOVOU DOKUMENTACÍ A SKUTEČNÝM STAVEM MUSÍ BÝT INFORMOVÁN PROJEKTANT. PROJEKTANT SI VYHRADZUJE PRÁVO NA ZMĚNU PROJEKTU NA ZÁKLADĚ SKUTEČNOSTÍ ZJIŠTĚNÝCH BĚHEM PROVÁDĚNÍ STAVBY.
- VEŠKERÉ REFERENČNĚ UVÁDĚNÉ VÝROBKY LZE NAHRADIT ZA VÝROBKY JINÝCH DODAVATELŮ MIN. SHODNÝCH PARAMETRŮ ÚNOSNOSTI ČI MATERIÁLOVÝCH CHARAKTERISTIK.

BETON C25/30 XC2
VÝZTUŽ B500B (A)

VÝROBNÍ TOLERANCE A PROVÁDĚNÍ KONSTRUKCÍ
ČSN 73 0210-01 Geometrická přesnost ve výstavbě - část 1
ČSN EN 13 670 Provádění betonových konstrukcí
ČSN EN 206+A1 Beton: Specifikace, vlastnosti, výroba a shoda

VYPRACOVAL		ZODP. PROJEKTANT		Ing. Lukáš Loudil ČKAIT: 0013195 Čilec 48, Straky 289 25 IČO: 88529789 tel: +420 732 936 569 mail: lukasloudil@seznam.cz	
Ing. Lukáš Loudil		Ing. Lukáš Loudil			
INVESTOR: Město Nymburk; Náměstí Přemyslovců 163/20; 288 02 Nymburk					
MÍSTO STAVBY: parc. č. 997/4; k. ú.: Nymburk [708232] Lipová, 288 02 Nymburk					
NÁZEV PROJEKTU:				Číslo paré:	
Kolumbárium Nymburk					
ZÁKLADY - SCHÉMA VÝZTUŽE					
DATUM		05/2025			
STUPEŇ		DPZ (DPS)			
MĚŘÍTKO		Č. VÝKRESU			
1:50		D.2.3.2			